



**КОМИТЕТ ИМУЩЕСТВЕННЫХ ОТНОШЕНИЙ
АДМИНИСТРАЦИИ ПЕРМСКОГО МУНИЦИПАЛЬНОГО ОКРУГА
РЕШЕНИЕ**

о размещении объектов № 339

Пермский край
Пермский округ

10.02.2023

Комитет имущественных отношений администрации Пермского муниципального округа разрешает Акционерному обществу «Международный Аэропорт «Пермь» (ИНН 5948043928, ОГРН 1135948000430, почтовый адрес: 614515, п. Сокол, аэропорт Большое Савино, корпус 12)

размещение объекта «подъездная дорога»
на землях государственная собственность на которые не разграничена
на срок 1 год с 10.02.2023 г. по 09.02.2024 г.

Местоположение: Пермский край, Пермский муниципальный округ, аэропорт «Большое Савино».

Приложение: схема предполагаемых к использованию земель или части земельного участка.

Особые условия использования:

1. Без права возведения и права регистрации объектов капитального строительства, без права возведения ограждения, с правом свободного доступа неограниченного круга лиц.

2. В соответствии с абз. 2 п. 8.2. Положения о порядке и условиях размещения объектов на землях или земельных участках, находящихся в государственной или муниципальной собственности, на территории Пермского края без предоставления земельных участков и установления сервитутов, публичного сервитута, утвержденного постановлением Правительства Пермского края от 22.07.2015 № 478-п, при прекращении действия решения о размещении объектов размещенные объекты демонтируются заявителем за счет собственных средств в срок не позднее 14 календарных дней с даты получения письма Комитета имущественных отношений администрации Пермского муниципального округа о прекращении действия решения о размещении объектов.

Председатель комитета
имущественных отношений администрации
Пермского муниципального округа



Д.В. Ракицкий

Схема предполагаемых к использованию земель или части земельного участка

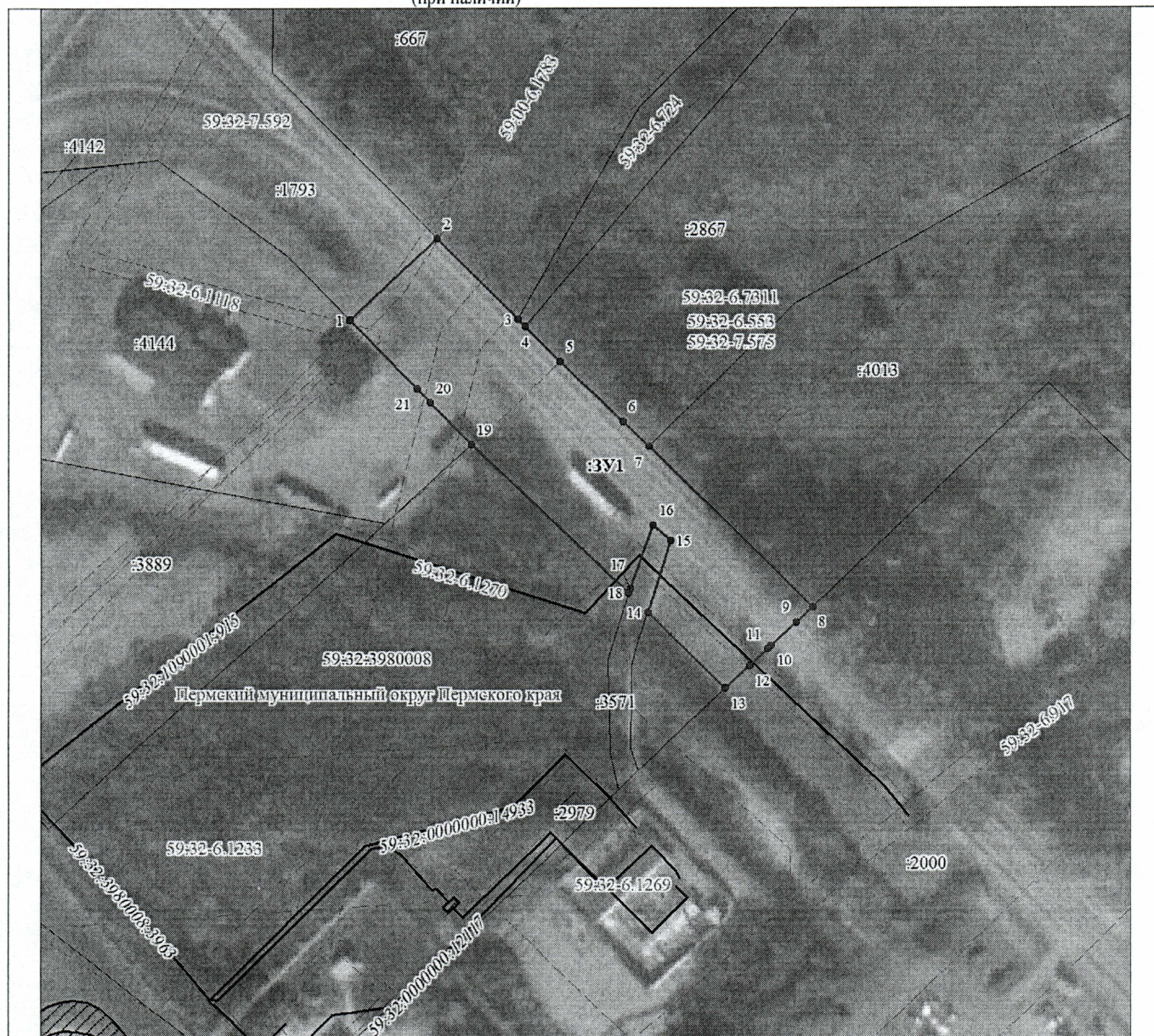
Объект: Подъездная дорога

Местоположение: Пермский край, Пермский район, Савинское с/п, аэропорт "Большое Савино"
(согласно сведениям государственного кадастра недвижимости)

Площадь земель или части земельного участка, кв. м: 3401

Категория земель: Земли промышленности, энергетики, транспорта, связи, радиовещания, телевидения, информатики, земли для обеспечения космической деятельности, земли обороны, безопасности и земли иного специального назначения
(при наличии)

Вид разрешенного использования: подъездная дорога, для размещения которой не требуется разрешения на строительство
(при наличии)



Масштаб 1:1500

МСК-59, зона 2

Условные обозначения:

	предполагаемый участок земель, на котором планируется размещение объекта
	обозначение испрашиваемого земельного участка
	характерная точка границ земель или части земельного участка
	Объект капитального строительства

	зоны с особыми условиями использования территории, сведения о которых внесены в ЕГРН
	Граница кадастрового квартала
	границы и номер земельного участка, сведения о которых внесены в ЕГРН
	Граница территориальной зоны

Описание границ смежных землепользователей:

От точки 1 до точки 2 - земельный участок с кадастровым номером 59:32:3980008:1793

От точки 2 до точки 3 - земельный участок с кадастровым номером 59:32:3980008:667

От точки 3 до точки 4 - земли общего пользования

От точки 4 до точки 7 - земельный участок с кадастровым номером 59:32:3980008:2867

От точки 7 до точки 8 - земельный участок с кадастровым номером 59:32:3980008:4013

От точки 8 до точки 13 - земельный участок с кадастровым номером 59:32:3980008:2000

От точки 13 до точки 14 - земли общего пользования

От точки 14 до точки 18 - земельный участок с кадастровым номером 59:32:3980008:3571

От точки 18 до точки 19 - земли общего пользования

От точки 19 до точки 1 - земельный участок с кадастровым номером 59:32:3980008:4144

Каталог координат, м		
№ точки границы	X	Y
1	508131.20	2218307.06
2	508150.64	2218328.10
3	508131.73	2218346.40
4	508130.03	2218348.05
5	508122.03	2218356.04
6	508107.88	2218370.18
7	508101.91	2218376.14
8	508064.70	2218413.31
9	508061.02	2218409.41
10	508055.40	2218403.43
11	508054.58	2218402.56
12	508050.54	2218398.25
13	508045.13	2218392.48
14	508062.97	2218374.77
15	508079.82	2218380.59
16	508083.37	2218376.60
17	508068.34	2218370.75
18	508067.36	2218370.42
19	508101.95	2218334.53
20	508111.87	2218325.22
21	508115.13	2218322.15

Заявитель:

(подпись, расшифровка подписи)

МП

(для юридических лиц и
индивидуальных предпринимателей)

Верно